



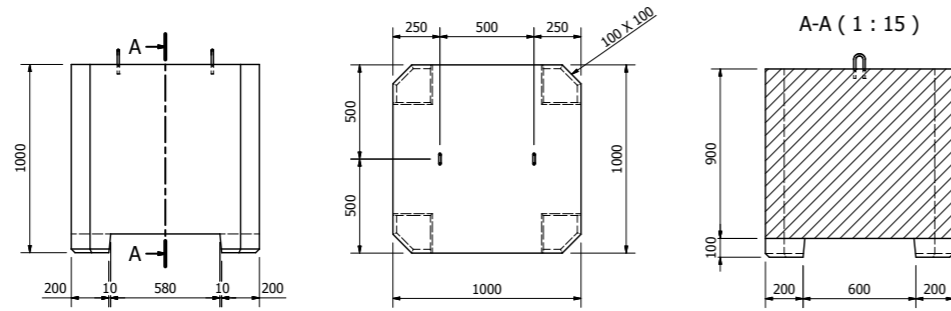
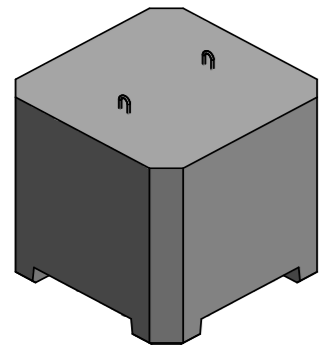
PLATTARD

***DISPOSITIFS  
PROTECTION  
SÉCURITÉ  
URBAINE***





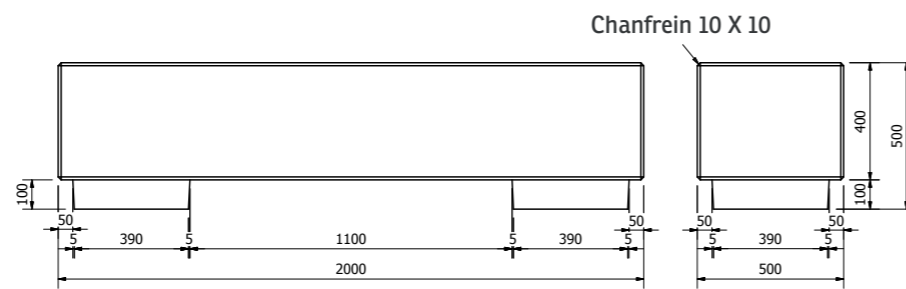
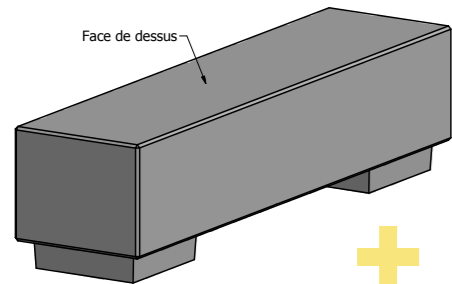
## PLOT SÉCURITÉ BÉTON\*



**Facile à manutentionner**  
2 boucles de levage et passage de fourches  
Démoulage différé

> Lg. 1000 x l. 1000 x ht. 1000 mm ⚖️ 2105 Kg (estimation)

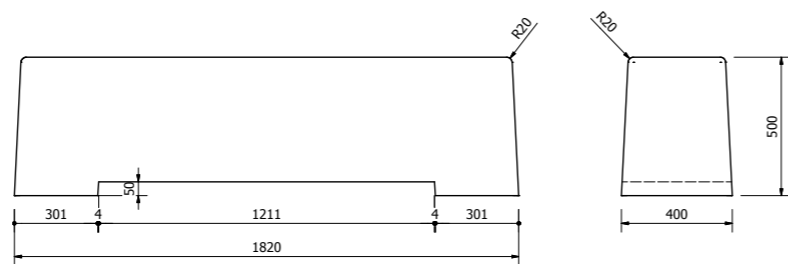
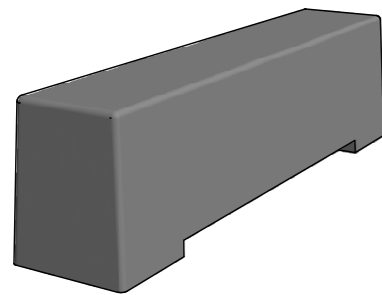
## CADETTE À DEUX PIEDS BÉTON\*



**Mobilier urbain esthétique**  
Démoulage différé  
Finitions : lisse, sablée, adoucie

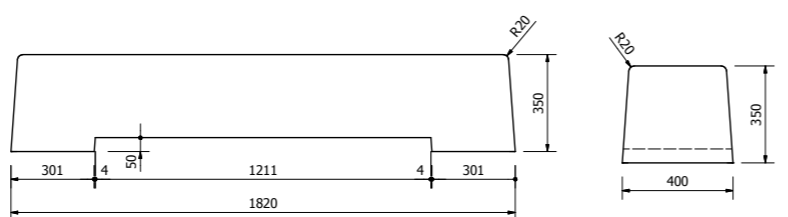
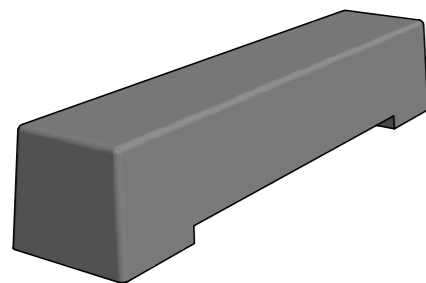
> Lg. 2000 x l. 500 x ht. 500 mm ⚖️ 1035 Kg (estimation)

## BUTE-ROUES BÉTON\*



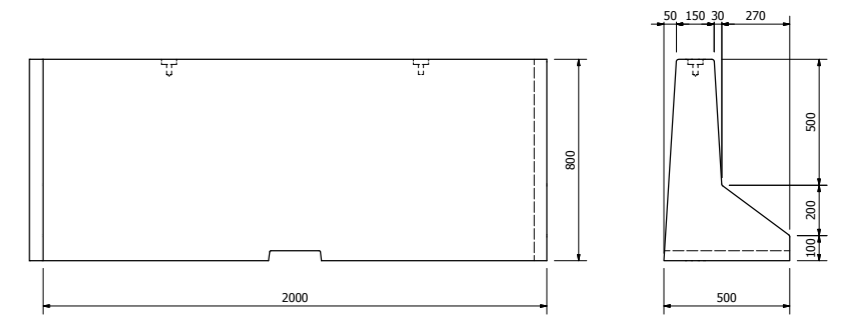
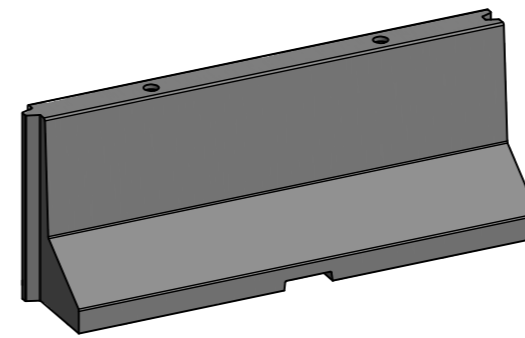
> Lg. 1820 x l. 400 x ht. 500 mm ⚖️ 750 Kg (estimation)

**Facile à manutentionner**  
passage de fourches



> Lg. 1820 x l. 400 x ht. 350 mm ⚖️ 500 Kg (estimation)

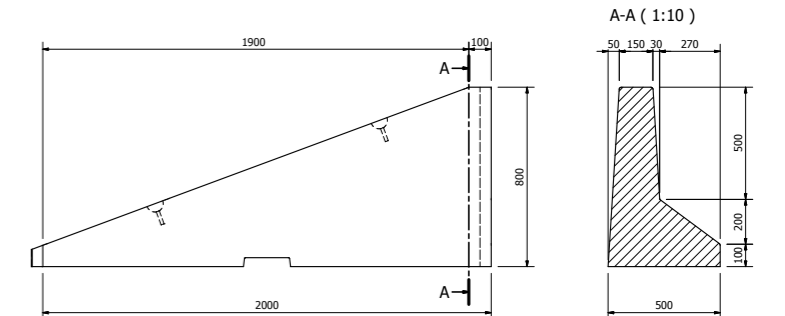
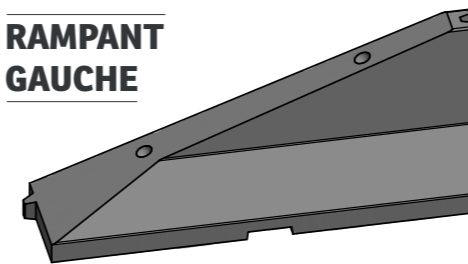
## GLISSIÈRE DE SÉCURITÉ BÉTON / GBA 2000\*



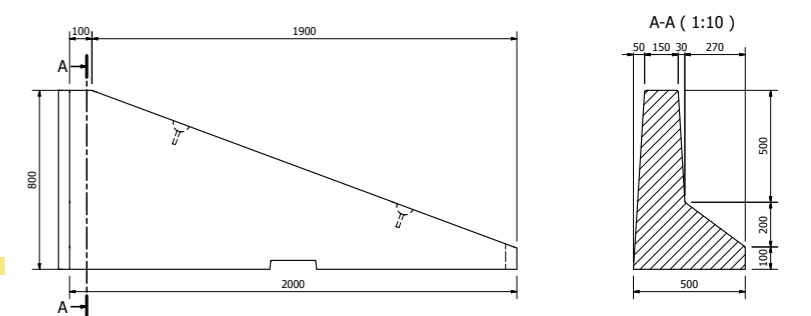
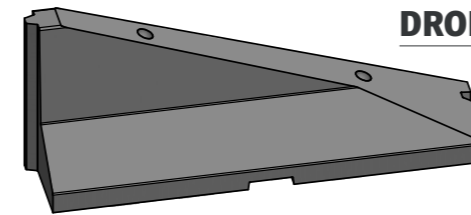
**Facile à manutentionner : 2 clous de levage 2.5 T**  
Démoulage différé

> Lg. 2000 x l. 500 x ht. 800 mm ⚖️ 1000 Kg (estimation)

### RAMPANT GAUCHE



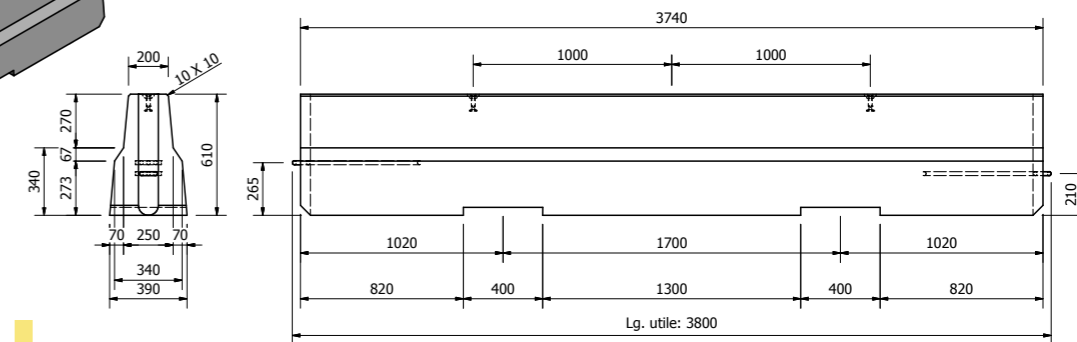
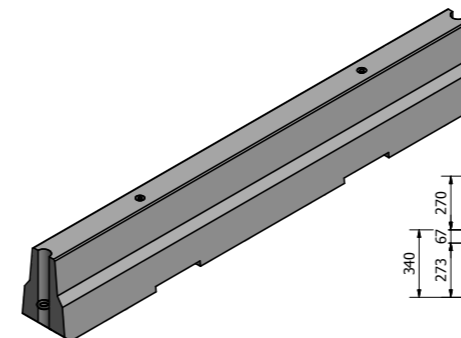
### RAMPANT DROIT



**Facile à manutentionner**  
2 clous de levage 2.5 T  
Démoulage différé

> Lg. 2000 x l. 500 x ht. 800/100 mm ⚖️ 700 Kg (estimation)

## GLISSIÈRE DE SÉCURITÉ BÉTON / BARRIÈRE DE PROTECTION ET SÉCURITÉ URBAINE\*



**Facile à manutentionner : 2 clous de levage 2.5 T**  
Largeur d'encombrement restreinte

> Lg. 3800 x l. 390 x ht. 610 mm ⚖️ 1540 Kg (estimation)

# Notre gamme DPSU c'est quoi\* ?

Il s'agit de produits de protection et de sécurité urbaine en béton qui permettent de protéger les zones interdites d'accès aux véhicules.

La mise en place de ces mobiliers urbains peut donc empêcher une voiture de passer vers une zone interdite et protège les collectivités, les aéroports, les gares, les hôpitaux, les lieux touristiques ou encore les écoles des voitures béliers.



\*Produits non certifiés et sans degré de retenue garanti



**PLATTARD**