

GAMME

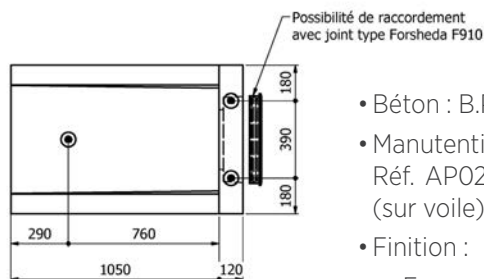
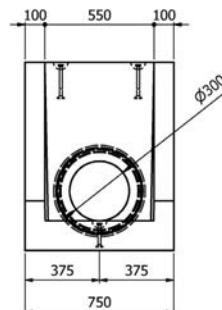
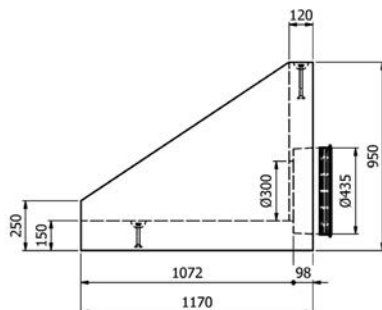
TÊTES DE BUSES

- Ø 300 p.90
- Ø 400 p.91
- Ø 500 p.92
- Ø 600 p.93
- Ø 800 p.94
- Ø 1000 p.95
- Ø 1200 p.96
- En 3 éléments p.97 à 98
- En éléments p.99 à 100
- TGV p.101 à 105
- TB1i p.106

— Ø 300

Ø 300 À AILES DROITES

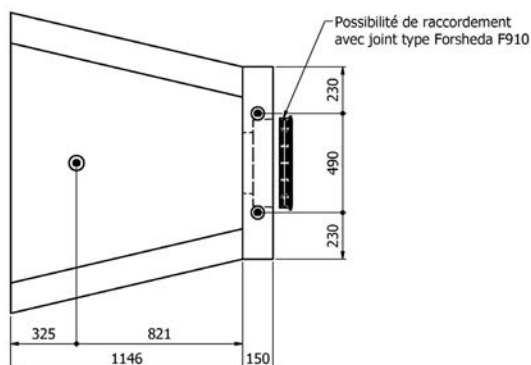
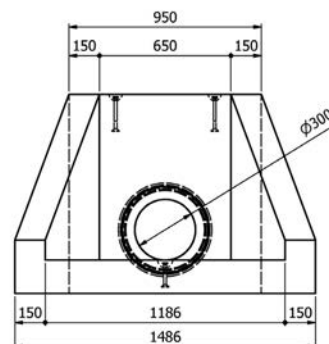
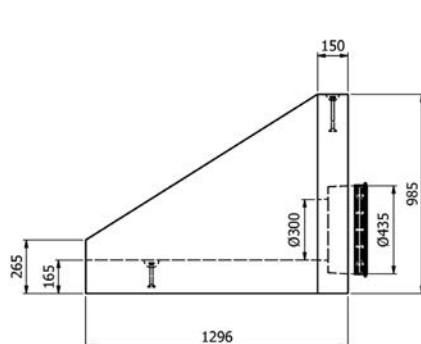
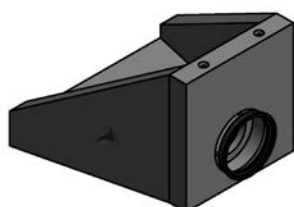
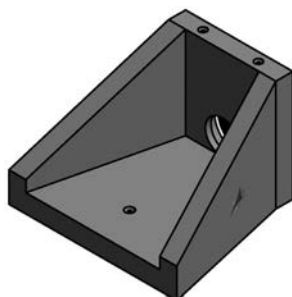
- Poids : 693 kg
- Volume : 0,288 m³



- Béton : B.P.S C35/45 XF1
- Manutention : 1 ancre de levage 2.5T Réf. AP025120 + 2 ancres 2.5T Réf. AP025170 (sur voile)
- Finition :
 - Faces fond de moule : lisses brutes de démoulage
 - Face de dessus : talochée à la main
- Tolérance dimensionnelle : ± 10 mm

Ø 300 À AILES OUVERTES

- Poids : 1231 kg
- Volume : 0,512 m³

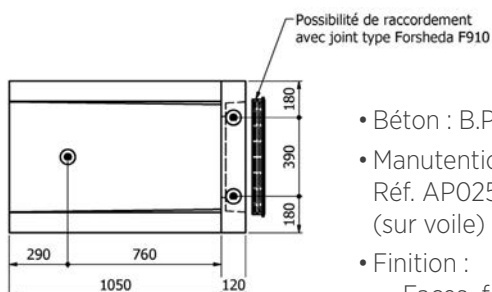
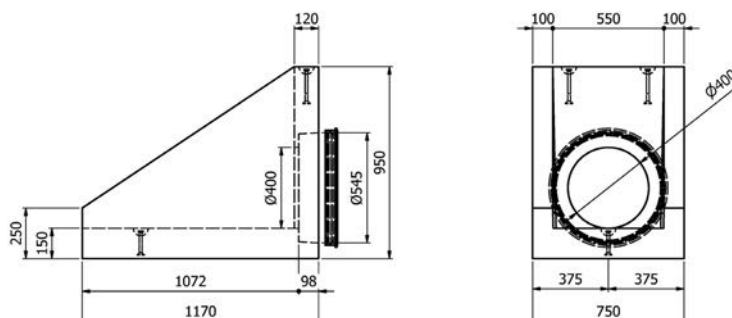


TÊTES DE BUSES

Ø 400

Ø 400 À AILES DROITES

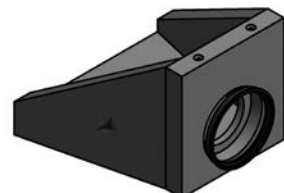
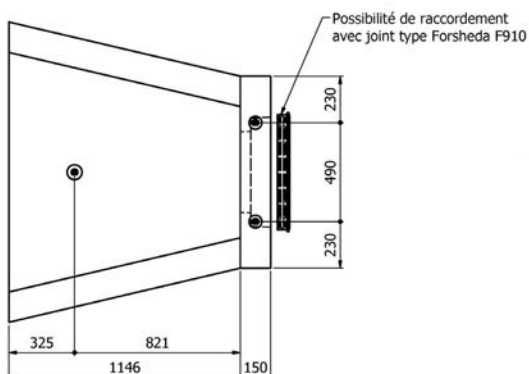
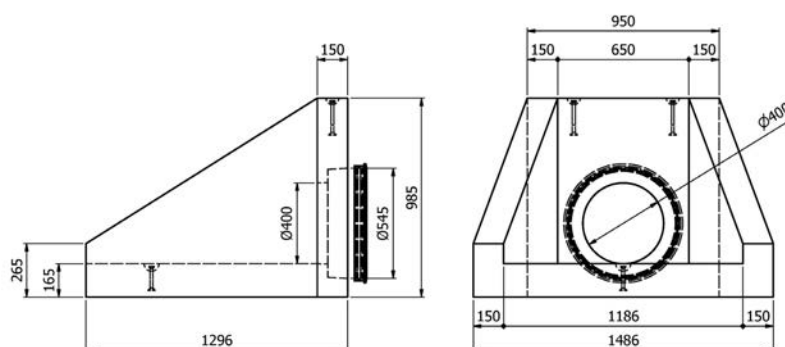
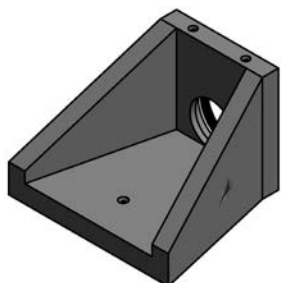
- Poids : 670 kg
- Volume : 0,279 m³



- Béton : B.P.S C35/45 XF1
- Manutention : 1 ancre de levage 2.5T Réf. AP025120 + 2 ancres 2.5T Réf. AP025170 (sur voile)
- Finition :
 - Faces fond de moule : lisses brutes de démoulage
 - Face de dessus : talochée à la main
- Tolérance dimensionnelle : ± 10 mm

Ø 400 À AILES OUVERTES

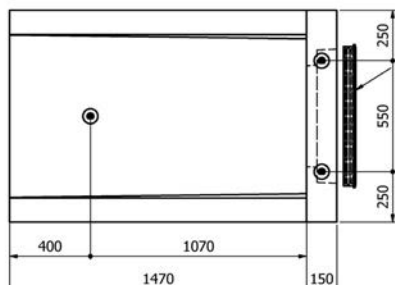
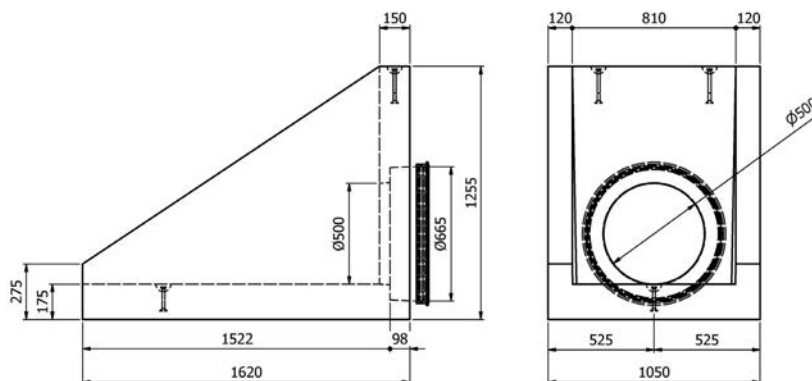
- Poids unitaire : 1502 kg
- Volume : 0,501 m³



— Ø 500

Ø 500 À AILES DROITES

- Poids : 1553 kg
- Volume : 0,646 m³

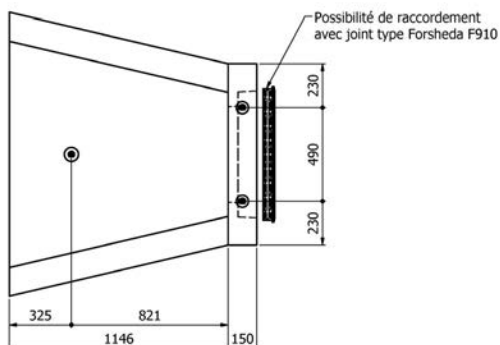
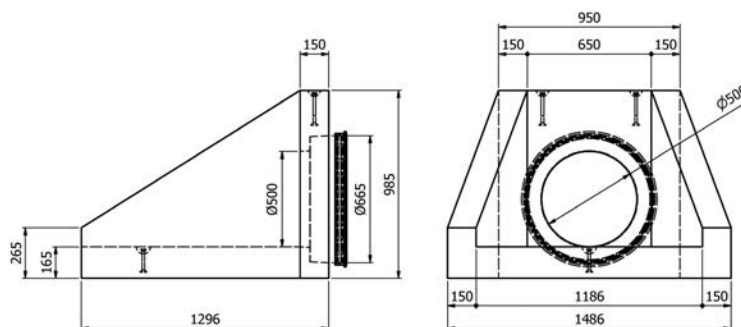
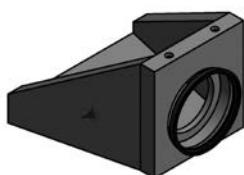
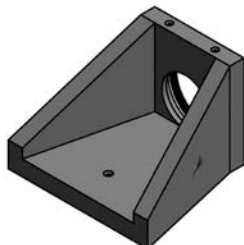


- Béton : B.P.S C35/45 XF1
- Manutention : 1 ancre de levage 2.5T Réf. AP025120 + 2 ancres 2.5T Réf. AP025170 (sur voile)

- Finition :
 - Faces fond de moule : lisses brutes de démoulage
 - Face de dessus : talochée à la main
- Tolérance dimensionnelle : ± 10 mm

Ø 500 À AILES OUVERTES

- Poids : 1169 kg
- Volume : 0,487 m³

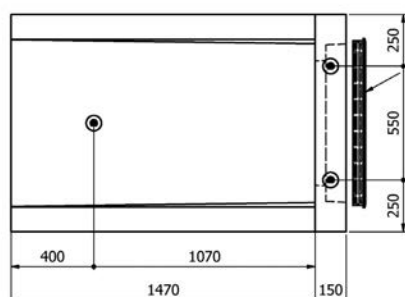
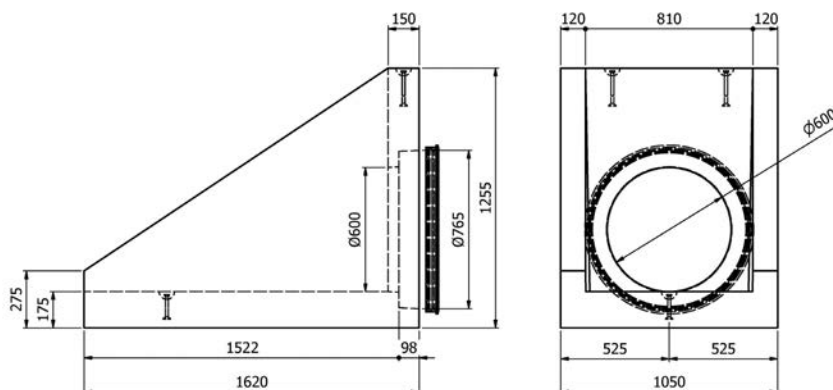
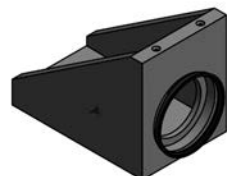


TÊTES DE BUSES

Ø 600

Ø 600 À AILES DROITES

- Poids : 1516 kg
- Volume : 0,631 m³

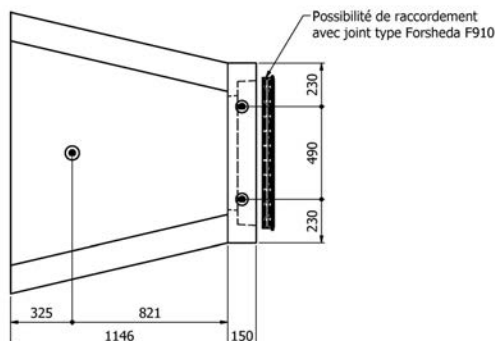
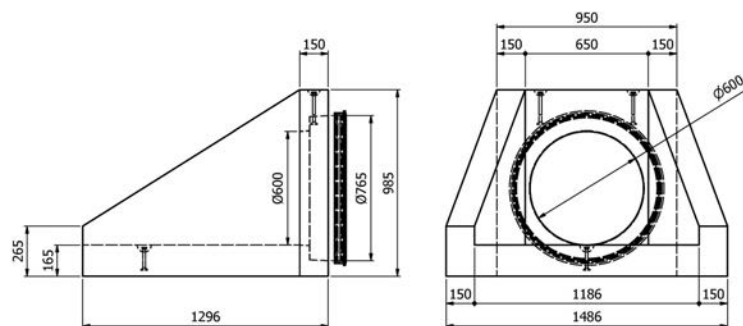
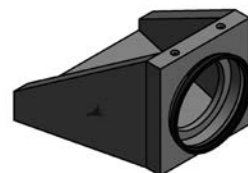
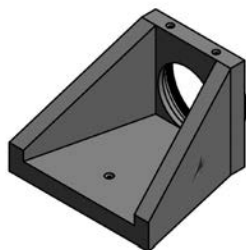


Possibilité de raccordement avec joint type Forsheda F910

- Béton : B.P.S C35/45 XF1
- Manutention : 1 ancre de levage 2.5T Réf. AP025120 + 2 ancres 2.5T Réf. AP025170 (sur voile)
- Finition :
 - Faces fond de moule : lisses brutes de démoulage
 - Face de dessus : talochée à la main
- Tolérance dimensionnelle : ± 10 mm

Ø 600 À AILES OUVERTES

- Poids unitaire : 1132 kg
- Volume : 0,471 m³

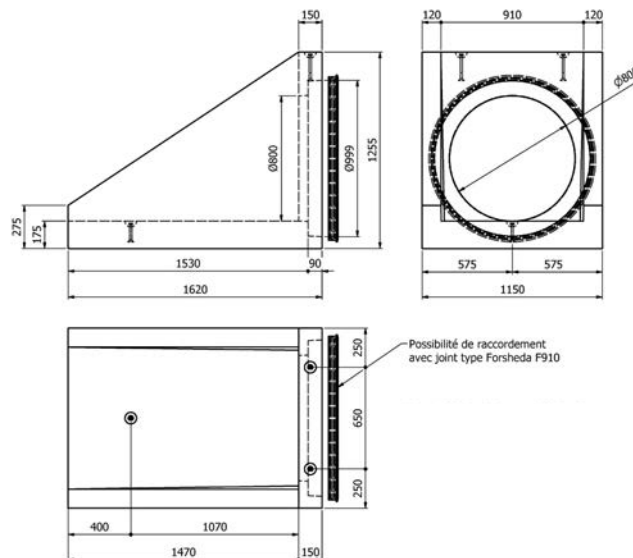
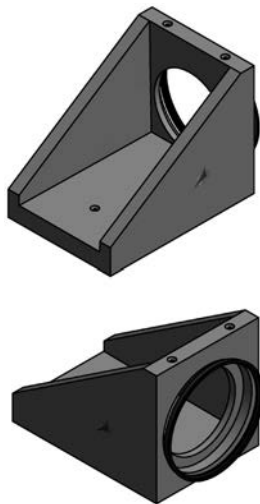


Possibilité de raccordement avec joint type Forsheda F910

— Ø 800

Ø 800 À AILES DROITES

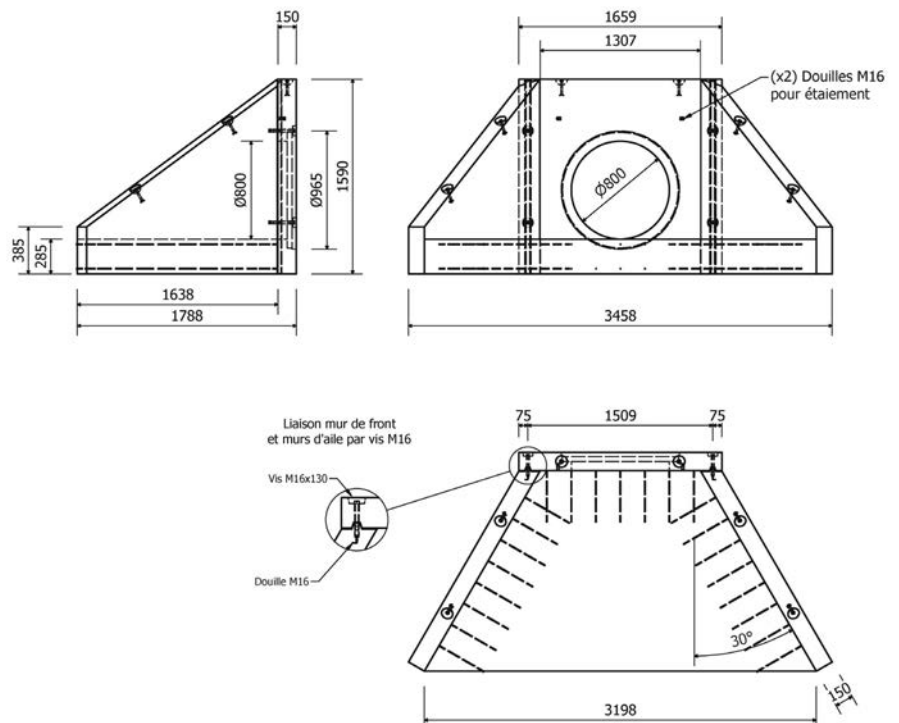
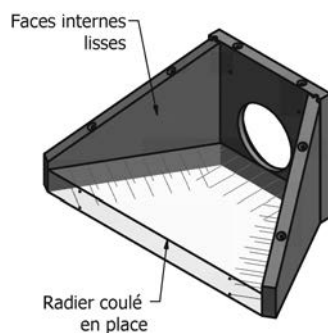
- Poids : 1525 kg
- Volume : 0,635 m³
- Manutention : 1 ancre de levage 2.5T
Réf. AP025120 + 2 ancres 2.5T
Réf. AP025170 (sur voile)



- Béton : B.P.S C35/45 XF1
- Finition :
 - Faces fond de moule : lisses brutes de démoulage
 - Face de dessus : talochée à la main
- Tolérance dimensionnelle : ± 10 mm

Ø 800 À AILES OUVERTES (EN 3 ÉLÉMENTS)

- Poids mur de front : 835 kg
- Poids d'un mur d'ailes : 665 kg
- Manutention : ancres de levage 2.5T
Réf. AP025120

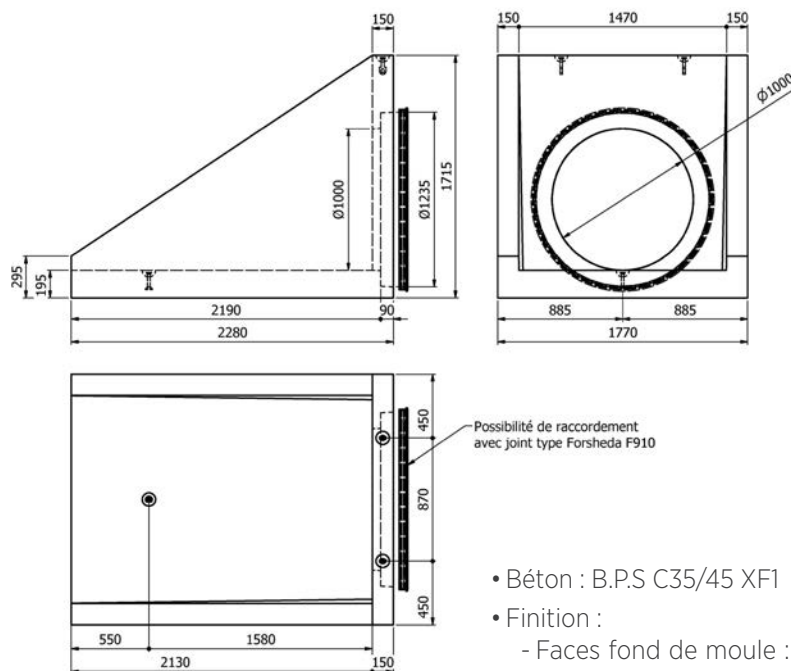
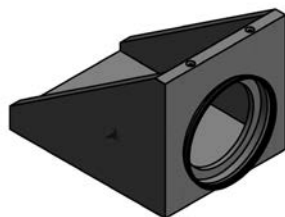
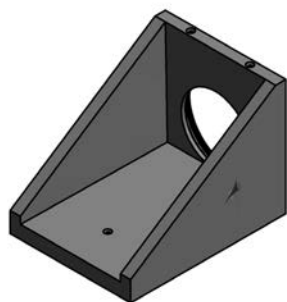


TÊTES DE BUSES

Ø 1000

Ø 1000 À AILES DROITES

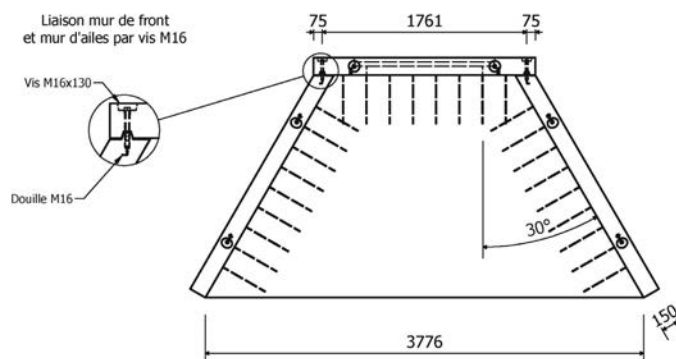
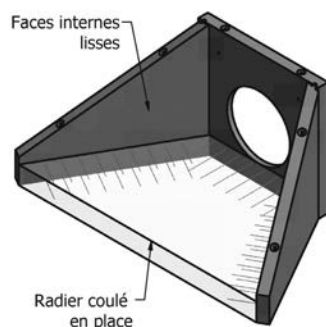
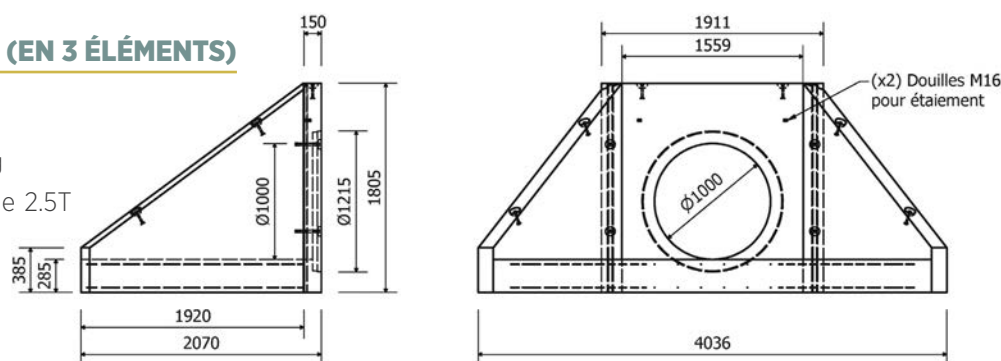
- Poids : 3826 kg
- Volume : 1,591 m³
- Manutention: 1 ancre de levage 5T
Réf. AP05120 + 2 ancrs à oeil
Réf. AO050120 (sur voile)



- Béton : B.P.S C35/45 XF1
- Finition :
 - Faces fond de moule : lisses brutes de démoulage
 - Face de dessus : talochée à la main

Ø 1000 À AILES OUVERTES (EN 3 ÉLÉMENTS)

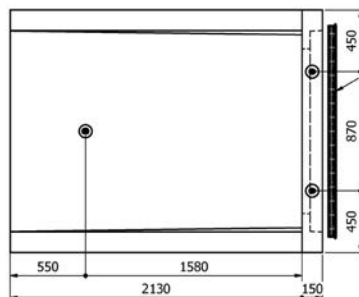
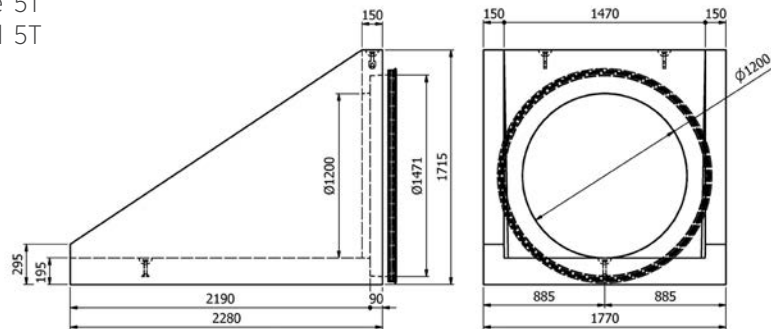
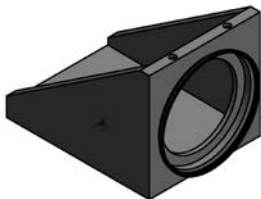
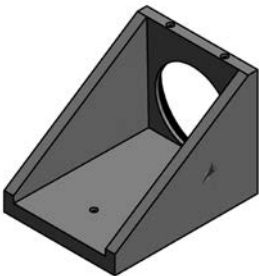
- Poids mur de front : 1170 kg
- Poids d'un mur d'ailes : 870 kg
- Manutention : ancrs de levage 2.5T
Réf. AP025120



— Ø 1200

Ø 1200 À AILES DROITES

- Poids : 3669 kg
- Volume : 1,526 m³
- Manutention : 1 ancre de levage 5T
Réf. AP050120 + 2 ancrs à oeil 5T
Réf. AO050120 (sur voile)

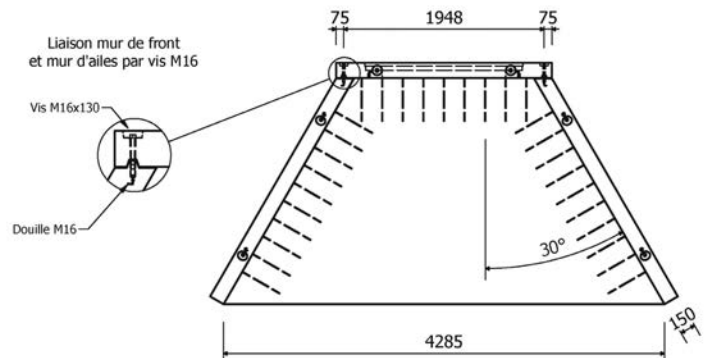
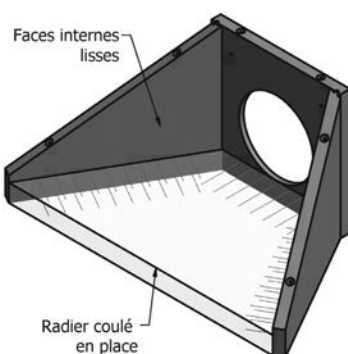
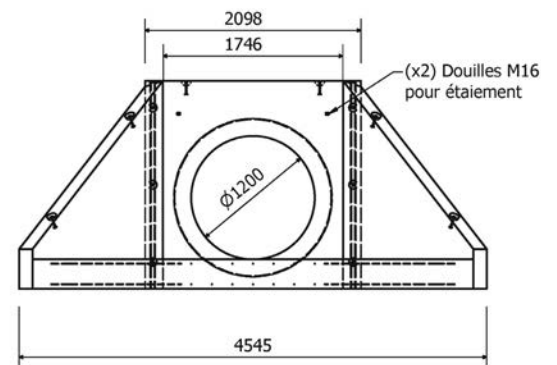
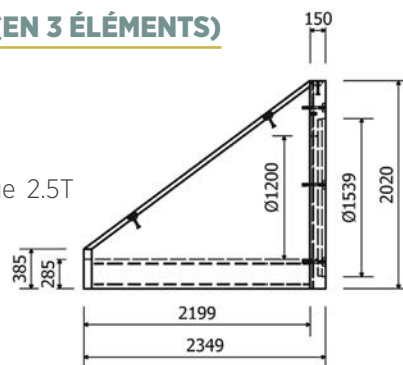


Possibilité de raccordement avec joint type Forsheda F910

- Béton : B.P.S C35/45 XF1
- Finition :
 - Faces fond de moule : lisses brutes de démoulage
 - Face de dessus : talochée à la main

Ø 1200 À AILES OUVERTES (EN 3 ÉLÉMENTS)

- Poids mur de front : 1240 kg
- Poids d'un mur d'ailes : 1100 kg
- Manutention : ancrs de levage 2.5T
Réf. AP025120



TÊTES DE BUSES

EN 3 ÉLÉMENTS

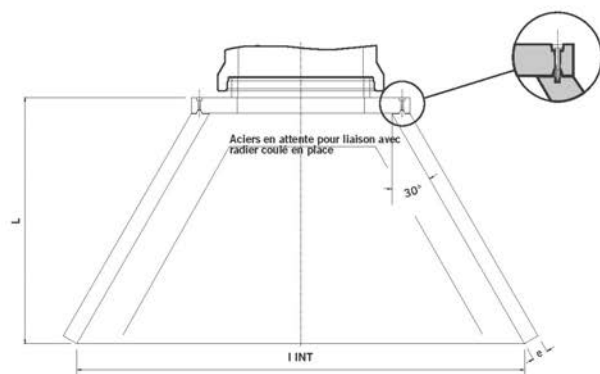
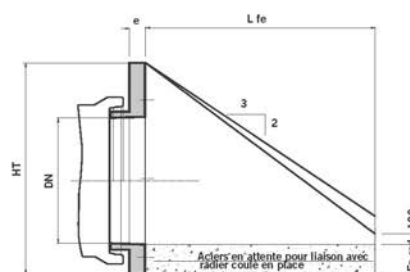
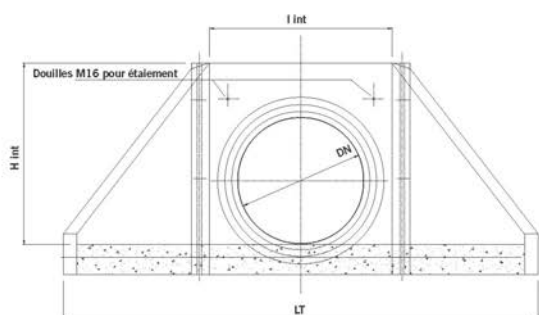
TIP AMONT/AVAL OUVERTE

Ces ouvrages se décomposent en 3 parties :

- 1 mur de front
- 2 murs en aile
- 1 radier

Les murs en aile et le mur de front sont préfabriqués ; le radier est coulé en place.

Les différents éléments devront être assemblés sur chantier par boulonnage dans les angles.



- Manutention par ancrs de levage*
- Douilles d'étalement
- Fixation mécanique par boulonnage

Ø	LT	L int	l int	HT	HT int	Ep rad	e1	e2	Lfe	L	Poids Ailes	Poids Fond	Accessoires
800	3457	3198	1307	1590	1305	285	150	150	1638	1793	665	835	4 vis M16 x 130
1000	4035	3775	1559	1805	1520	285	150	150	1920	2075	870	1170	4 vis M16 x 130
1200	4544	4285	1746	2020	1735	285	150	150	2199	2354	1100	1240	6 vis M16 x 130
1400	5490	5144	1940	2235	1950	285	200	200	2775	2980	1815	1940	6 vis M20 x 160
1500	6112	5765	2180	2455	2170	285	200	200	3105	3310	2500	2500	8 vis M20 x 160
1600	6112	5765	2180	2455	2170	285	200	200	3105	3310	2380	2500	8 vis M20 x 160
1800	7354	7008	2660	2895	2610	285	200	200	3765	4030	3560	3420	8 vis M20 x 160
2000	7354	7008	2660	2895	2610	285	200	200	3765	4030	3560	3170	8 vis M20 x 160

RÉFÉRENCES

SNCF - TGV Méditerranée - LGV EST - LGV Perpignan / Figueras

* Rappel ► ces dispositifs sont exclusivement destinés à la manutention, en aucun cas au transport des pièces préfabriquées.

→ EN 3 ÉLÉMENTS

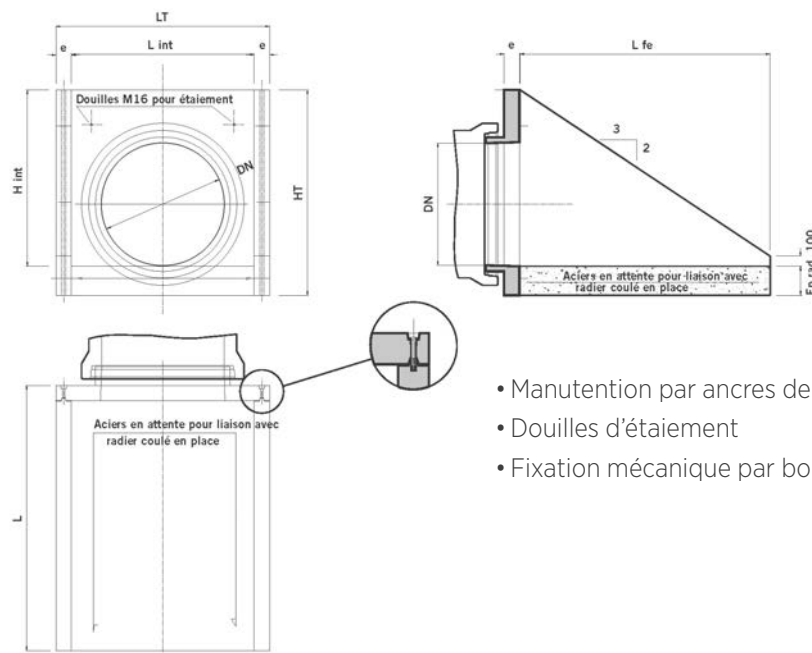
TIP AMONT/AVAL DROITE

Ces ouvrages se décomposent en 3 parties :

- 1 mur de front
- 2 murs en aile
- 1 radier

Les murs en aile et le mur de front sont préfabriqués ; le radier est coulé en place.

Les différents éléments devront être assemblés sur chantier par boulonnage dans les angles.



- Manutention par ancrs de levage*
- Douilles d'étaieement
- Fixation mécanique par boulonnage

Ø	LT	L int	l int	HT	HT int	Ep rad	e1	e2	Lfe	L	Poids Ailes	Poids Fond	Accessoires
800	1653	1353	1590	1305	285	150	150	1804,5	1959,5	665	835	4 vis M16 x 130	4 vis M16 x 130
1000	1905	1605	1805	1520	285	150	150	2130	2285	870	1170	4 vis M16 x 130	4 vis M16 x 130
1200	2092	1792	2020	1735	285	150	150	2452,5	2607,5	1100	1240	6 vis M16 x 130	6 vis M16 x 130
1400	2340	2140	2235	1950	285	200	200	3204	3409	1815	1940	6 vis M20 x 160	6 vis M20 x 160
1500	2642	2202	2455	2170	285	200	200	3585	3790	2500	2230	8 vis M20 x 160	8 vis M20 x 160
1600	2642	2202	2455	2170	285	200	200	3585	3790	2500	2100	8 vis M20 x 160	8 vis M20 x 160
1800	3122	2691	2895	2610	285	200	200	4352,5	4552,5	3560	3100	8 vis M20 x 160	8 vis M20 x 160
2000	3122	2691	2895	2610	285	200	200	4352,5	4552,5	3560	2275	8 vis M20 x 160	8 vis M20 x 160

RÉFÉRENCES

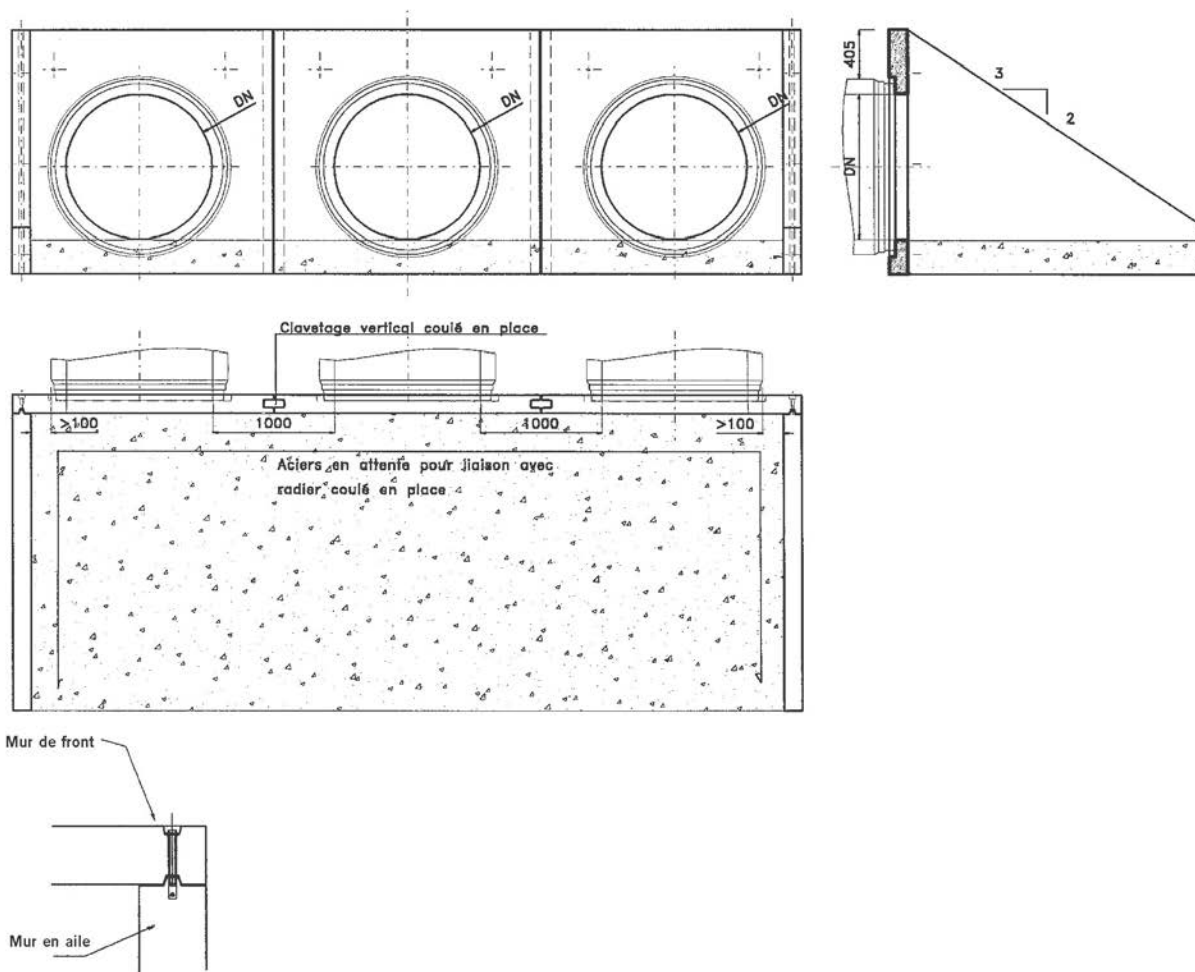
SNCF - TGV Méditerranée - LGV EST - LGV Perpignan / Figueras

* Rappel ► ces dispositifs sont exclusivement destinés à la manutention, en aucun cas au transport des pièces préfabriquées.

TÊTES DE BUSES

EN ÉLÉMENTS

TIP MULTIPLES POUR BUSES Ø 800 À 2000



- Manutention : 2 ancrs de levage*
- Assemblage mécanique entre les murs en aile et les murs de front
- Possibilité de réalisation de têtes multiples en double, triple, quadruple et quintuple pour des buses de 800 à 2000, amont et aval
- Possibilité de réalisation de têtes multiples avec murs en aile ouverts à 30°
- Clavetage entre chaque mur de front
- Espacement entre chaque buse : 1,000 m
- Tout autre cas sur demande

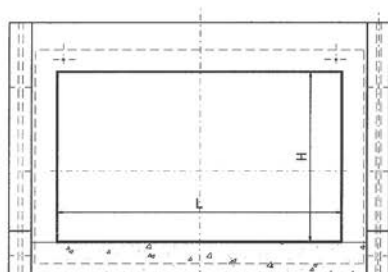
RÉFÉRENCES

Autoroute A20 - Toarc 2.1 et 2.2 - Cahors
 Autoroute 66 - Toarc 1 et 2 - Villefranche de Lauragais / Pamiers
 Rocade RN83 - Strasbourg

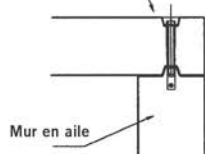
* Rappel ► ces dispositifs sont exclusivement destinés à la manutention, en aucun cas au transport des pièces préfabriquées.

— EN ÉLÉMENTS

T1P POUR TPR (CADRE RECTANGULAIRE)



Mur de front

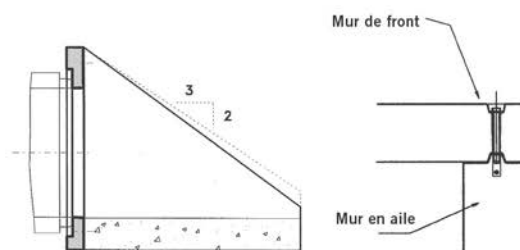
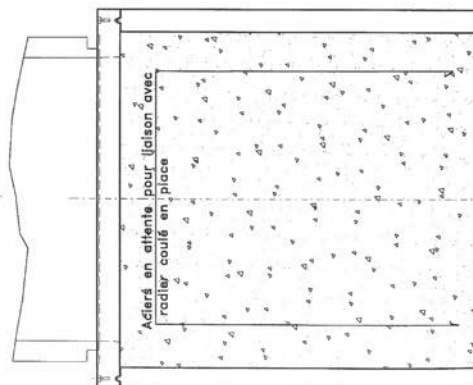
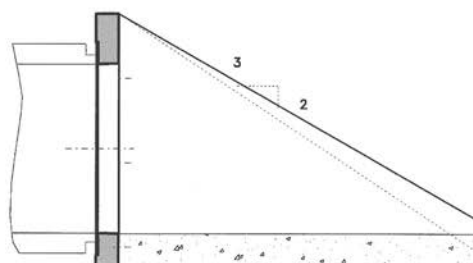
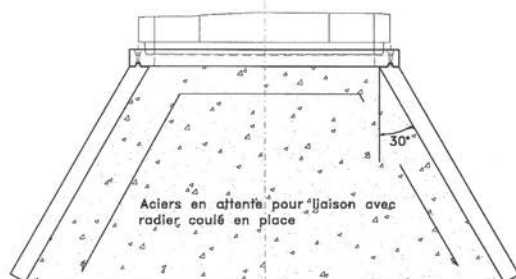
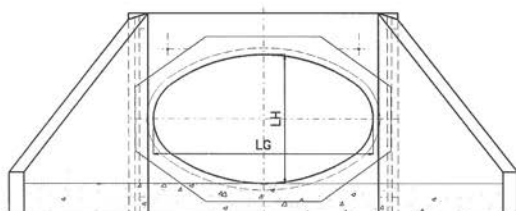


Mur en aile

- Manutention : 2 ancrs de levage*
- Assemblage mécanique entre les murs en aile et le mur de front
- Radier coulé en place

i Nous consulter

T1P POUR OVOÏDE



- Manutention : 2 ancrs de levage 2.5 T/pièce*
- Assemblage mécanique entre les murs en aile et le mur de front
- Radier coulé en place

i Nous consulter

RÉFÉRENCES

Autoroute A51 - Le Serf / Coynelle Toarc 2
SNCF - TGV Méditerranée (Lots 11-12-13-19-41)

* Rappel ► ces dispositifs sont exclusivement destinés à la manutention, en aucun cas au transport des pièces préfabriquées.

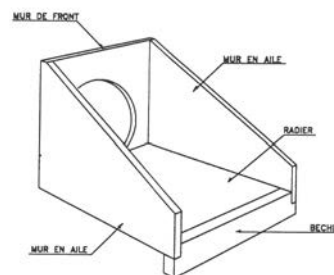
TÊTES DE BUSES

TGV

TB2P - SOUS PLATE-FORME TGV

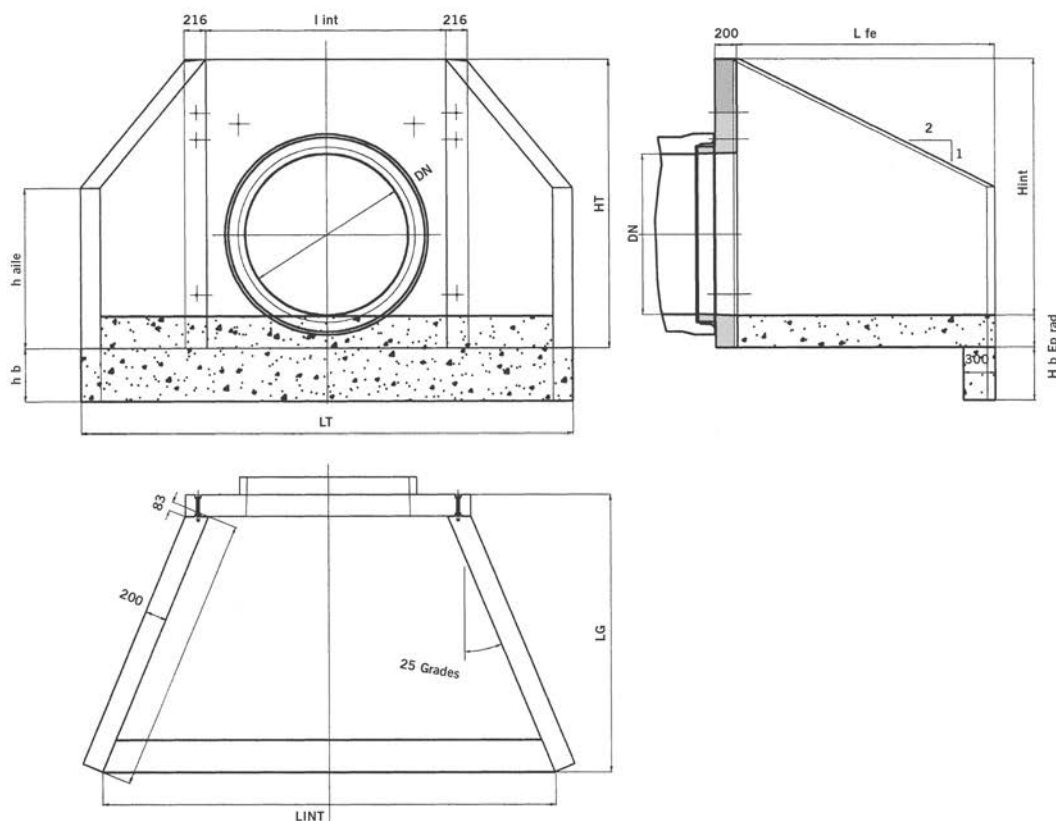
Ces ouvrages se décomposent en 4 parties :

- 1 mur de front
- 2 murs en aile
- 1 radier
- 1 bêche



Les murs en aile et le mur de front sont préfabriqués ; la bêche est coulée en place, ainsi que le radier. Les différents éléments devront être assemblés sur chantier par boulonnage dans les angles ainsi que le coulage du radier et de la bêche. L'étanchéité de la tête de buse par rapport au tuyau est assuré à l'amont comme à l'aval par un joint caoutchouc collé en usine spécifique à chaque diamètre.

AMONT



- Manutention par ancrs de levage*
- Douilles d'étalement
- Fixation mécanique par boulonnage

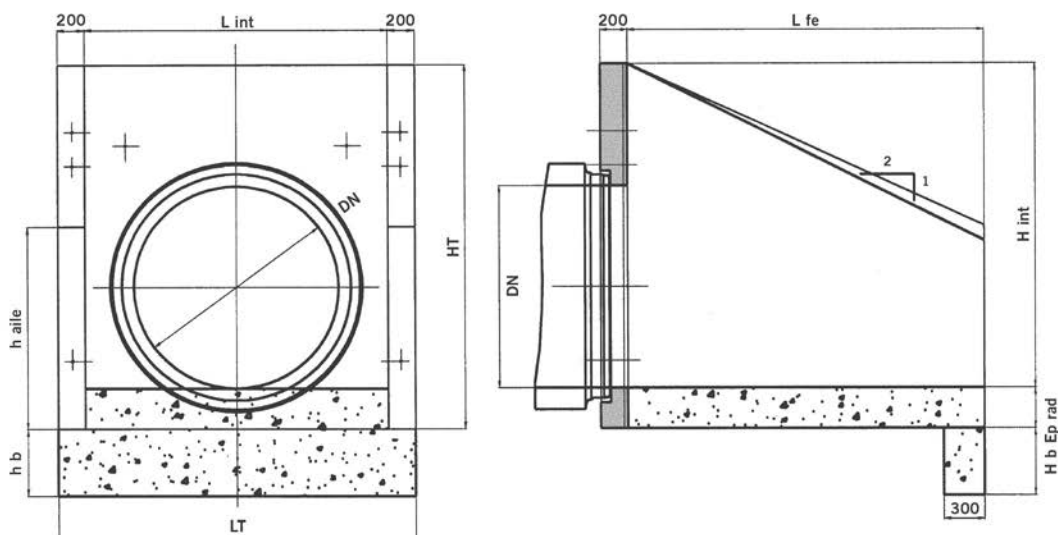
RÉFÉRENCES

SNCF - TGV Méditerranée - LGV EST - LGV Perpignan / Figueras

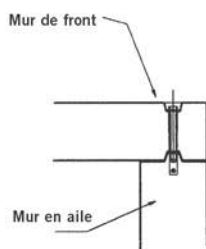
* Rappel ► ces dispositifs sont exclusivement destinés à la manutention, en aucun cas au transport des pièces préfabriquées.

→ TGV

TB2P - SOUS PLATE-FORME TGV AVAL Ø 800 À Ø 1400



- Fixation mécanique
- Boulonnage à travers le mur de front



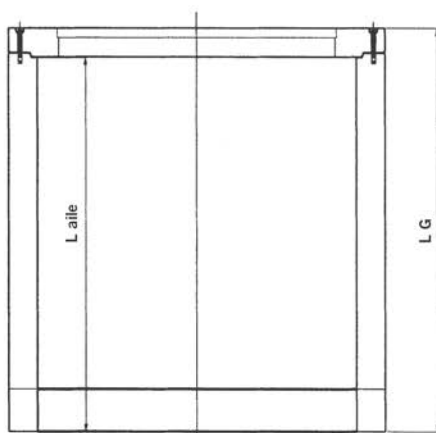
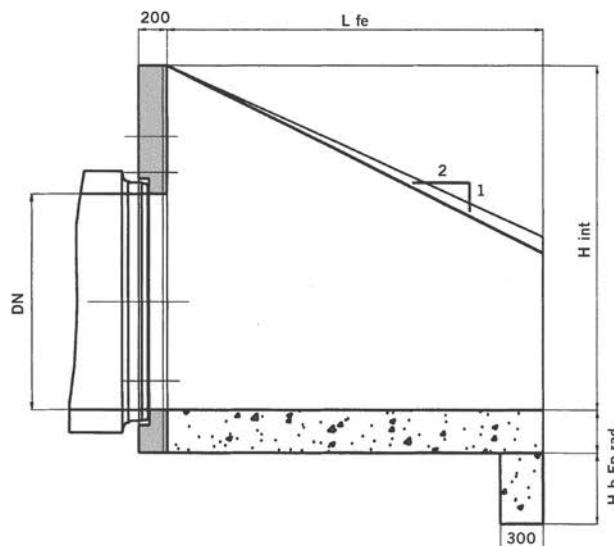
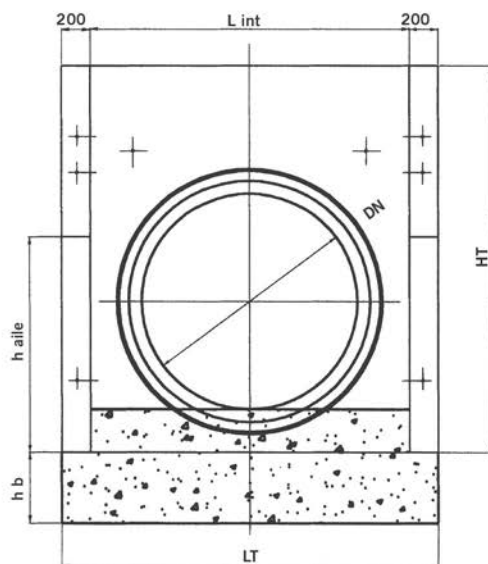
- Douilles en attentes dans les murs en aile

DN	AVAL										POIDS		
	LT	l int	HT	HT int	H b	EP rad	LG	L aile	h aile	L fe	Ailes	Fond	Total
800	1700	1300	1600	1400	600	200	1505	1300	950	1300	1660 kg	1100 kg	2770 kg
1000	1900	1500	1800	1570	570	230	1829	1624	988	1624	2260 kg	1320 kg	3580 kg
1200	2000	1600	2130	1870	540	260	2153	1948	1156	1948	3200 kg	1565 kg	4765 kg
1400	2100	1700	2430	2170	540	260	2478	2273	1294	2273	4230 kg	1780 kg	6010 kg

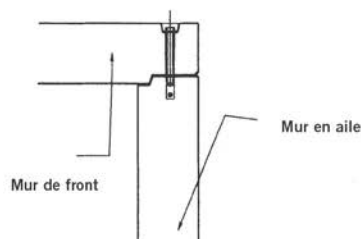
RÉFÉRENCES

SNCF - TGV Méditerranée - LGV EST - LGV Perpignan / Figueras

TÊTES DE BUSES

TGV
TB2P - SOUS PLATE-FORME TGV AVAL Ø 1500 À Ø 2500


- Fixation mécanique
- Boulonnage à travers le mur de front



- Douilles en attentes dans les murs en aile

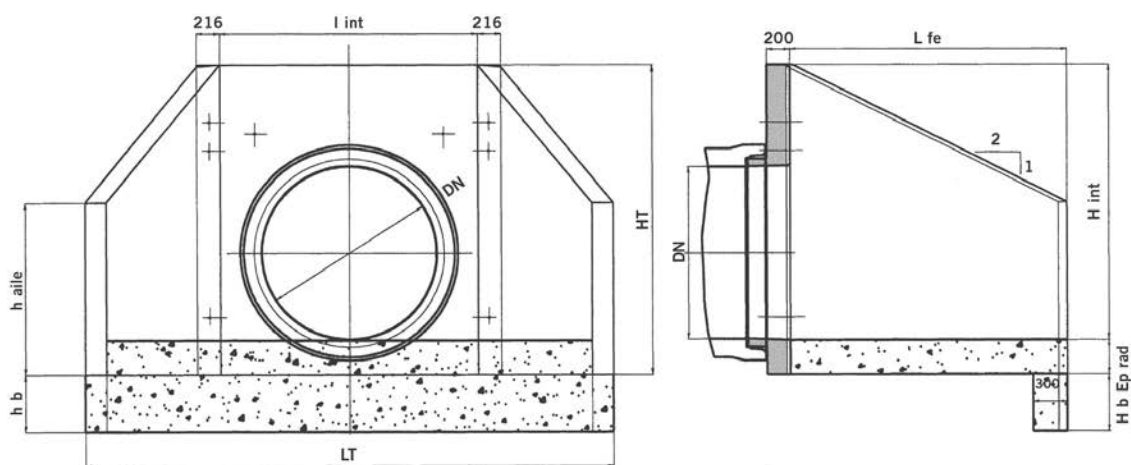
DN	AVAL										POIDS		
	LT	l int	HT	HT int	H b	EP rad	LG	L aile	h aile	L fe	Ailes	Fond	Total
1500	2300	1900	2700	2440	540	260	2803	2598	1400	2598	5330 kg	2220 kg	7550 kg
1600	2300	1900	2700	2440	540	260	2803	2598	1400	2598	5330 kg	2100 kg	7430 kg
1800	2800	2400	3240	2930	490	310	3205	3000	1740	3000	7470 kg	3265 kg	10735 kg
2000	2800	2400	3240	2930	490	310	3205	3000	1740	3000	7470 kg	2965 kg	10435 kg
2200	2900	2500	3520	3220	500	300	3777	3572	1734	3572	9390 kg	3210 kg	12600 kg
2500	3200	2800	3700	3400	500	300	4205	4000	1700	400	14265 kg	3465 kg	17730 kg

RÉFÉRENCES

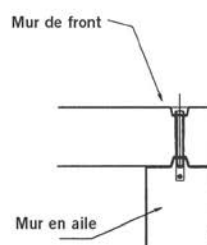
SNCF - TGV Méditerranée - LGV EST - LGV Perpignan / Figueras

→ TGV

TB2P - SOUS PLATE-FORME TGV AMONT Ø 800 À Ø 1400



- Fixation mécanique
- Boulonnage à travers le mur de front



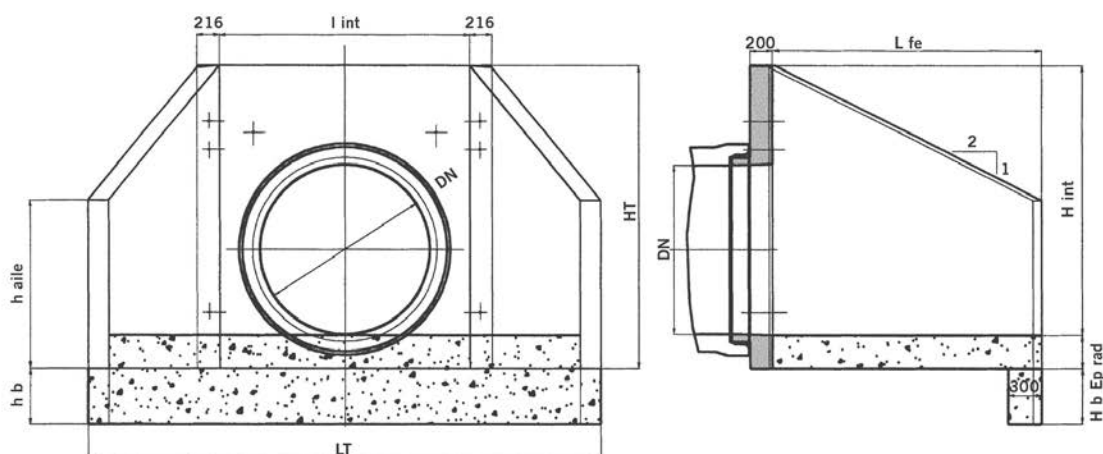
- Douilles en attentes dans les murs en aile

DN	AMONT											POIDS		
	LT	L INT	l int	HT	HT int	H b	EP rad	LG	L aile	h aile	L fe	Ailes	Fond	Total
800	2630	2263	1268	1600	1400	600	200	1406	1300	950	1201	1600 kg	1100 kg	2710 kg
1000	3080	2711	1468	1800	1570	570	230	1705	1624	988	1500	2115 kg	1320 kg	3435 kg
1200	3430	3059	1568	2130	1870	540	260	2005	1948	1156	1800	3130 kg	1565 kg	4695 kg
1400	3780	3408	1668	2430	2170	540	260	2305	2273	1294	2100	4145 kg	1780 kg	5925 kg

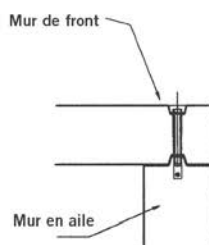
RÉFÉRENCES

SNCF - TGV Méditerranée - LGV EST - LGV Perpignan / Figueras

TÊTES DE BUSES

TGV
TB2P - SOUS PLATE-FORME TGV AMONT Ø 1500 À Ø 2500


- Fixation mécanique
- Boulonnage à travers le mur de front



- Douilles en attentes dans les murs en aile

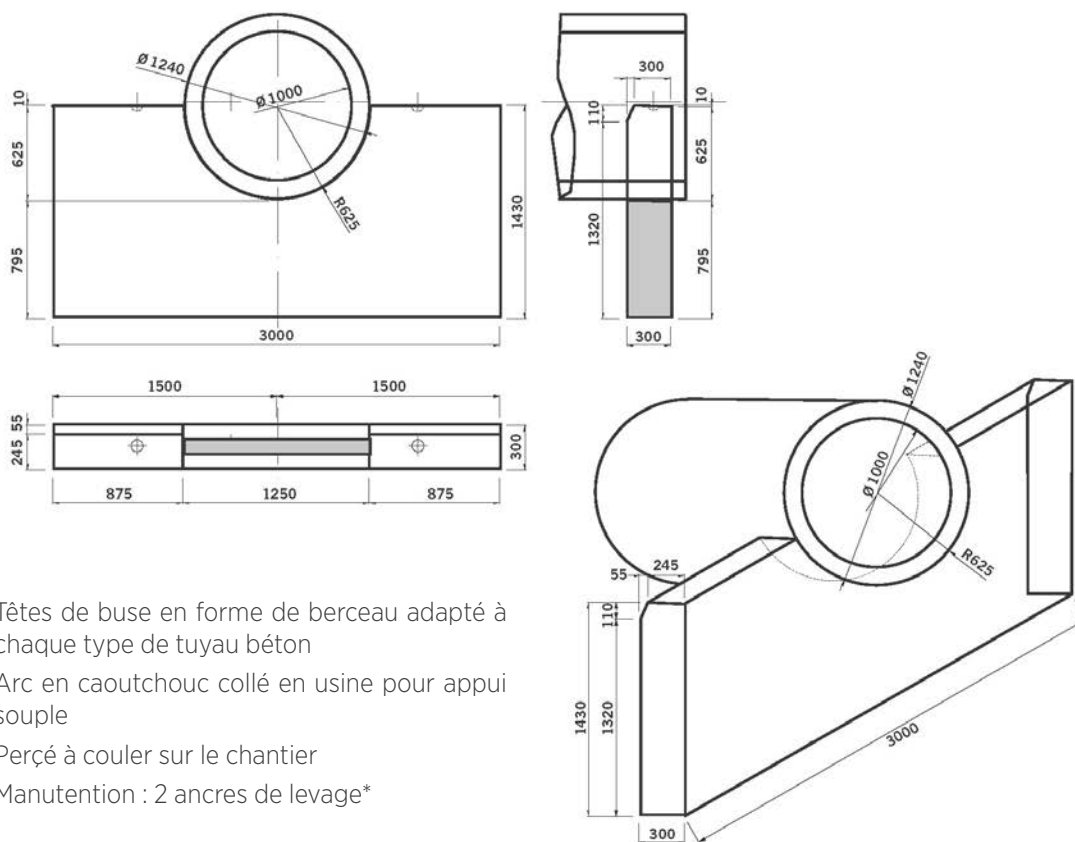
DN	AMONT											POIDS		
	LT	L INT	l int	HT	HT int	H b	EP rad	LG	L aile	h aile	L fe	Ailes	Fond	Total
1500	4230	3856	1868	2700	2440	540	260	2605	2598	1400	2400	5230 kg	2220 kg	7450 kg
1600	4230	3856	1868	2700	2440	540	260	2605	2598	1400	2400	5230 kg	2100 kg	7330 kg
1800	5030	4664	2368	3240	2930	490	310	2977	3000	1740	2772	7370 kg	3265 kg	10635 kg
2000	5030	4664	2368	3240	2930	490	310	2977	3000	1740	2772	7370 kg	2965 kg	10335 kg
2200	5570	5202	2468	3520	3220	500	300	3505	3572	1734	3300	9285 kg	3210 kg	12495 kg
2500	6200	5830	2768	3700	3400	500	300	3900	4000	1700	3695	10690 kg	3465 kg	14155 kg

RÉFÉRENCES

SNCF - TGV Méditerranée - LGV EST - LGV Perpignan / Figueras

→ TB1i

TÊTES DE BUSES TYPES TB1i



- Têtes de buse en forme de berceau adapté à chaque type de tuyau béton
- Arc en caoutchouc collé en usine pour appui souple
- Percé à couler sur le chantier
- Manutention : 2 ancrés de levage*

Ø	Dimensions	Poids unitaire	Manutention*
600	1800 x 1190 x 300 mm	1421 kg	2 ancrés 2.5 T
800	2400 x 1305 x 300 mm	2040 kg	2 ancrés 2.5 T
1000	3000 x 1430 x 300 mm	2739 kg	2 ancrés 5 T
1200	3750 x 1545 x 300 mm	3676 kg	2 ancrés 5 T
1250	3750 x 1630 x 300 mm	3760 kg	2 ancrés 5 T
1400	4200 x 1650 x 300 mm	4320 kg	2 ancrés 5 T
1500	4500 x 1710 x 300 mm	4767 kg	2 ancrés 5 T

RÉFÉRENCES

SNCF - LGV EST (Lots 32-33-34)

* Rappel ► ces dispositifs sont exclusivement destinés à la manutention, en aucun cas au transport des pièces préfabriquées.